

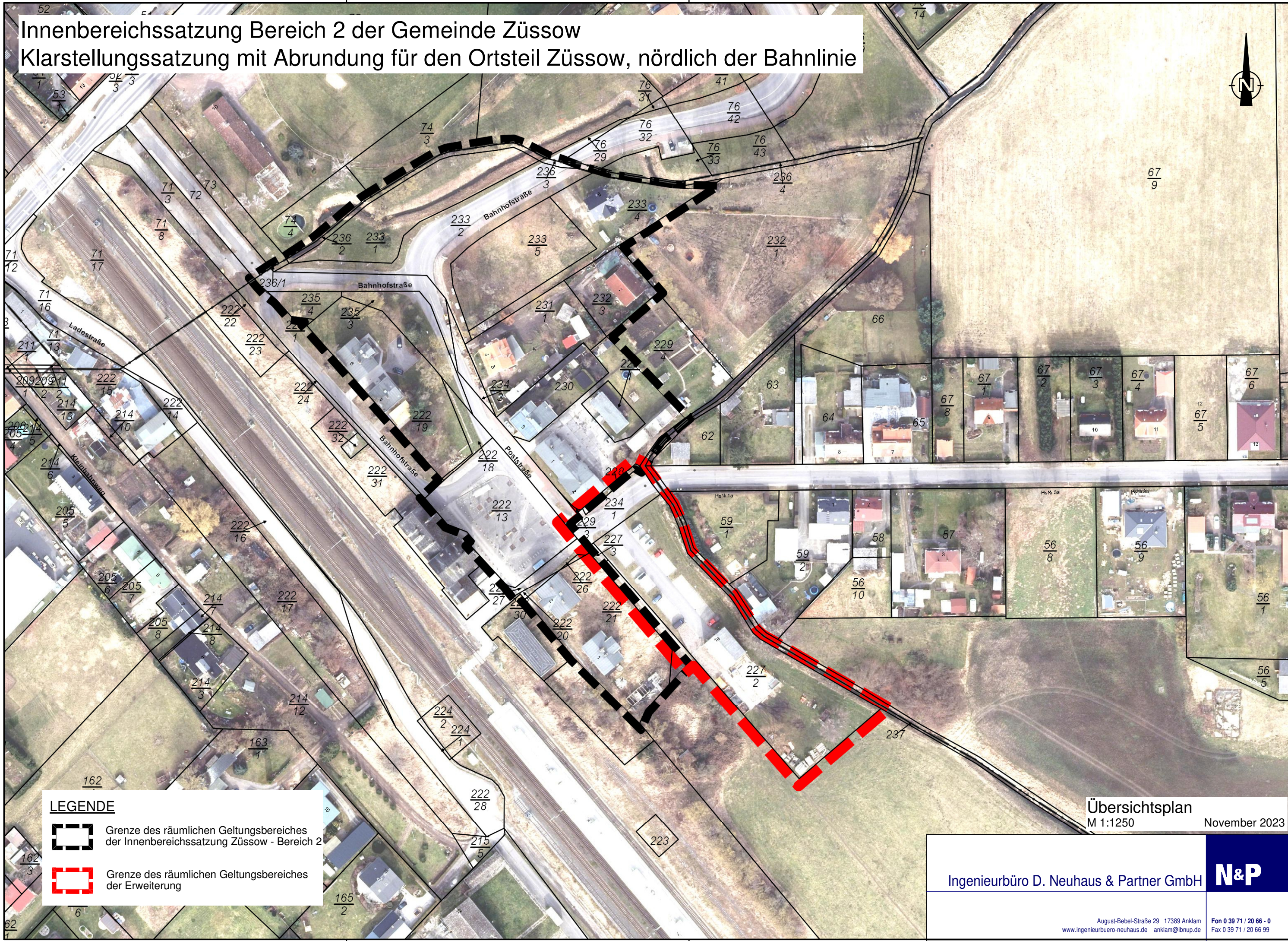
Innenbereichssatzung Bereich 2 der Gemeinde Züssow Klarstellungssatzung mit Abrundung für den Ortsteil Züssow, nördlich der Bahnlinie



Cet ouvrage est notre propriété intellectuelle. Sans notre autorisation écrite, il ne peut être ni copié d'une manière quelconque, ni être utilisé pour la fabrication, ni non plus être communiqué à des tiers.

Diese Darstellung ist unser geistiges Eigentum. Sie darf ohne unsere schriftliche Zustimmung weder irgendwie kopiert noch zur Antertigung des Werkes gebraucht oder Dritten bekanntgegeben werden.

This design and information is our intellectual property. It must neither be copied in any way nor used for manufacturing nor communicated to third parties without our written consent.



LEGENDE

- Grenze des räumlichen Geltungsbereiches der Innenbereichssatzung Züssow - Bereich 2
- Grenze des räumlichen Geltungsbereiches der Erweiterung

Übersichtsplan
M 1:1250
November 2023

Ingenieurbüro D. Neuhaus & Partner GmbH **N&P**

August-Bebel-Straße 29 17389 Anklam
www.ingenieurbuero-neuhaus.de anklaam@ibnup.de

Fon 0 39 71 / 20 66 - 0
Fax 0 39 71 / 20 66 99